

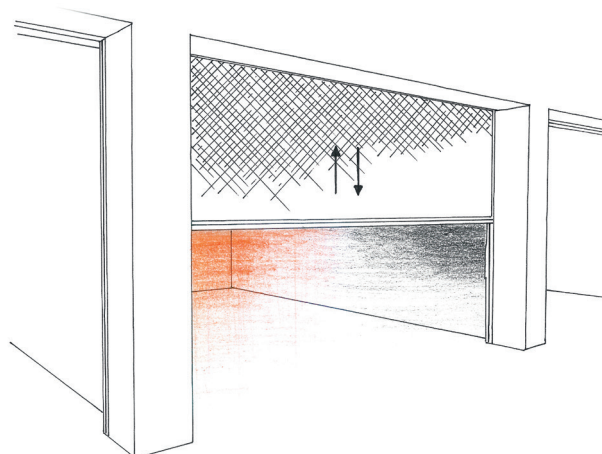


FIBREroll S

TEXTILNÝ ROLETOVÝ POŽIARNY UZÁVER



POŽIARNA ODOLNOSŤ:
E 120 S_a / E 120 S₂₀₀; EW 60-COS_a / EW 60-COS₂₀₀



POPIS PRODUKTU

- › Dymotesné prevedenie textilnej požiarnej rolety **FIBREroll S** s klasifikáciou **S / S₂₀₀**
- › Základom je špeciálna, požiarne odolná textília hr. 0,7 mm vystužená nerezovými drôtkami s povrchovým záterom a hliníkovou reflexnou vrstvou (fóliou) pre zvýšenie požiarnej odolnosti
- › Výrobcom doporučené maximálne celkové rozmery (š × v):
 - › Pre požiarnu odolnosť E 120 S_a:
5 206 × 3 880 mm
 - › Pre požiarnu odolnosť E 90 S_a / EW 60 S_a:
6 606 × 4 200 mm
 - › Pre požiarnu odolnosť E 120 S₂₀₀ / EW 60 S₂₀₀:
3 000 × 3 000 mm
- › Minimálna celková šírka **1 000 mm**
- › Navrhnuté pre montáž na otvor alebo do otvoru (možná i kombinácia oboch variant), upevnenie do betónu, muriva alebo oceľových profilov s požadovanou požiarou odolnosťou
- › Štandardný rozmer navíjacieho boxu je **230 × 230 mm** (š × v)
- › Veľmi malá hmotnosť (roleta 3 × 3 m cca 160 kg)
- › Ovládanie pomocou trubkového motora (230 V)
- › Rýchlosť uzavretia rolety je približne 100 mm/s
- › Oceľové prvky vyrobené z pozinkovaného plechu a štandardne lakované v **RAL 9006** (biely hliník)

alebo **RAL 9010** (biela), prípadne na prianie zákazníka možnosť atypického lakovania dľa vzorníku RAL

- › **Ovládacia jednotka AOP (AVAPS Ovládací Panel) vrátane tlačítka núdzového uzavretia**
 - › System navrhnutý v súlade s **EN 14637**
 - › Zaisťuje elektronické riadenie jednotlivých funkcií uzáveru
 - › „Fail safe“ prevedenie – bezpečné gravitačné uzavretie i v prípade výpadku napájacieho napätia, monitoring stavu a vyhodnocovanie porúch (skrat, porucha kabeláže, podpätie, prepätie)
 - › Možnosť detekcie požiaru: objektová EPS (bezpotenciálový kontakt) alebo lokálna detekcia (3 alebo 6 čidiel dľa šírky uzáveru)
 - › Vlastný záložný zdroj elektrickej energie (akumulátor) zabraňujúci nežiadúcemu uzavretiu uzáveru v prípade výpadku elektrickej energie, vrátane systému cyklického dobíjania predlžujúcu životnosť batérie
 - › Dľa požiadaviek zákazníka môže byť doplnený o:
 - kľúčový spínač, uzamykateľné tlačidlo
 - optickú a akustickú signalizáciu
 - signalizáciu stavu do externých zariadení
 - tlačidlo núdzového otvorenia
 - optické závary

CERTIFIKÁCIA

Požiarne uzáver **FIBREroll S** bol úspešne testovaný v skúšobni FIRES s.r.o., klasifikovaný dľa EN 15269-11 a EN 13501-2, posúdený dľa EN 13241+A2 a EN 16034 a je naň vydaný CE certifikát č. 1396-CPR – 0154 (podtyp tovaru FIBREroll). / Pre viac informácií, kontaktuje: projekce@avaps.cz.

Výrobca u jednotlivých zákaziek vydáva prehlásenie o vlastnostiach v zmysle Nariadenia Európskeho Parlamentu a Rady (EU) č. 305/2011.



230 V AC



max. 460 W



100–150 mm/s

+50 °C

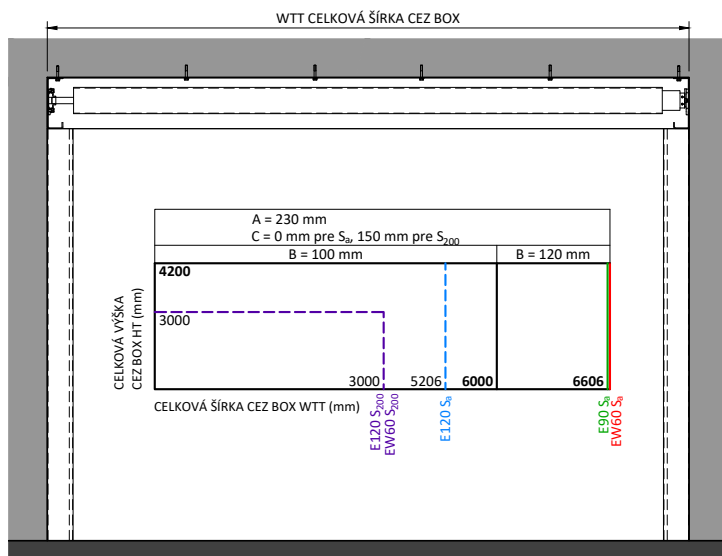


-10 °C

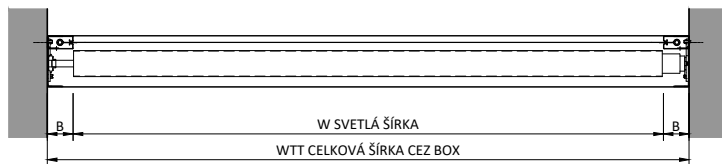


TECHNICKÉ PODKLADY

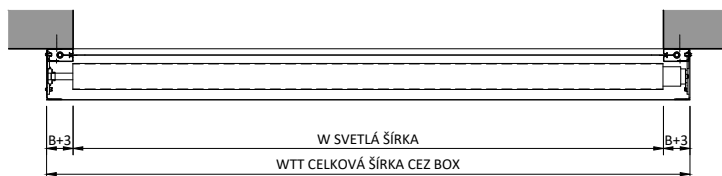
POHĽAD - UPEVNENIE DO OTVORU



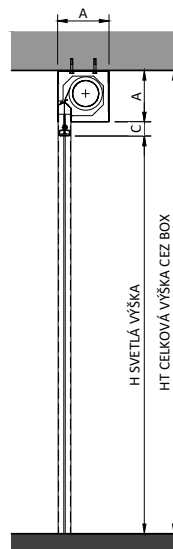
PÔDORYS - UPEVNENIE DO OTVORU



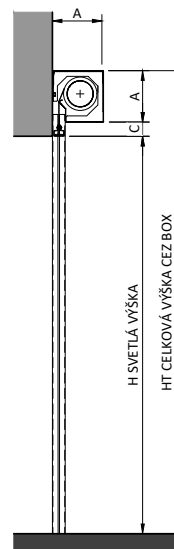
PÔDORYS - UPEVNENIE NA OTVOR



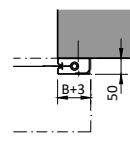
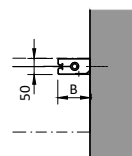
REZ DO OTVORU



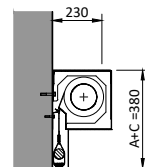
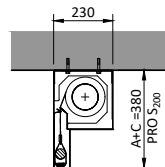
REZ NA OTVOR



DETAIL UPEVNENIA VODIACICH LÍŠŤ DO OTVORU



DODATOČNÉ KRYTOVANIE KONCOVEJ LÍŠTY PRE ODOLNOSŤ S_{200} - NA ŽELANIE ZÁKAZNÍKA



Tento výkres ani jeho kópie nesmú byť použité bez súhlasu firmy AVAPS SK s.r.o.

SERVIS

Pre všetky naše produkty zabezpečujeme odborný záručný a pozáručný servis a vykonávanie pravidelných kontrol podľa vyhlášky č. 478/2008 Z. z. / Kontakt: +421 948 300 440 / servis@avaps.sk.

